

Estrategia de Trading Basada en la Tendencia Diaria para el GBP/JPY

Esta es una **estrategia de trading** que encontré hace poco en un foro dedicado al Forex Trading. El sistema fue desarrollado por un operador experimentado que manifiesta haberlo depurado. Primero que todo hay que explicar que se trata de una estrategia desarrollada exclusivamente para el par **GBP/JPY** por lo cual no podría decir si se puede operar con otros pares. Habría que probar en una cuenta demo antes de asegurarlo. Sin embargo, el mismo autor manifiesta que está analizando la posibilidad de aplicarla a otros pares ya que piensa que es muy probable que resulte igual de rentable.

Descripción de la estrategia

Para aplicar esta técnica de trading se usa un gráfico con un marco de tiempo de 30 minutos el cual debe tener la siguiente configuración:

- **RSI** de 20 periodos con el nivel 50 claramente definido.
- **ADX** de 14 periodos con un nivel 25 claramente definido.
- Plantilla de tendencia personalizada con configuración predeterminada (esta plantilla para Metatrader 4 se incluye al final del artículo con un enlace de descarga).

Una vez que tengamos un gráfico con la configuración requerida estamos listos para usar esta estrategia. Lo primero que hay que aclarar es que solo nos vamos a preocupar por tres barras. Primero la barra que comienza a las 9:30 a.m. EST y termina a las 10:00 a.m. EST, segundo la barra que inicia a las 10:00 a.m. EST y termina a las 10:30 a.m. EST y finalmente la barra que inicia a las 10:30 a.m. EST y finaliza a las 11:00 a.m. EST. En este caso es importante que cada operador averigüe cuál es la correspondencia de estas horas con las de su broker.

Señal de compra

Si cualquier de los siguientes parámetros se confirman al cierre de cualquiera de las barras mencionadas anteriormente, entramos comprando al precio de mercado.

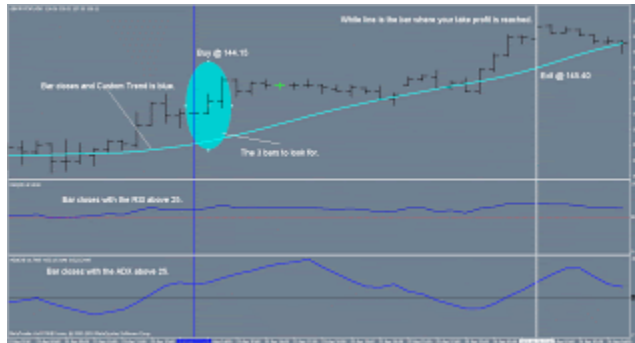
- Cuando la línea de tendencia de la plantilla está de color azul (turquesa oscuro).
- El RSI debe estar por arriba de 50. Cualquier valor por arriba de 50 es aceptable.
- El ADX debe estar por arriba de 25. Cualquier valor por arriba de 25 es aceptable, sin embargo, el ADX es más una «condición» que un accionador de la entrada. De hecho, si el ADX no está arriba de 25 al cierre de la primera barra o candela no se debe efectuar ningún trade ese día empleando esta técnica.

- El stop loss será de 100 pips más el spread.
- Take profit (toma de ganancias) será de 100 pips.
- Si el trade se desarrolla a nuestro favor, se recomienda mover el stop loss a break even (al mismo precio de la entrada), aún con una ganancia de 100 pips.

Señal de salida para la posición de compra

Se debe salir de la posición de compra si se dan las siguientes condiciones:

- Si es alcanzado el take profit o el stop loss.
- Si al día siguiente se produce una señal en la dirección opuesta.
- Si después de mover el stop loss a break even, el precio se mueve en nuestra contra y alcanza el nuevo stop loss, es decir que no se debe devolver el stop loss al precio original.



Señal de venta

Si cualquier de los siguientes parámetros se confirman al cierre de cualquiera de las barras mencionadas anteriormente, entramos vendiendo al precio de mercado.

- Cuando la línea de tendencia de la plantilla está de color rojo.
- El RSI debe estar por abajo de 50. Cualquier valor por abajo de 50 es aceptable.
- El ADX debe estar por arriba de 25. Cualquier valor por arriba de 25 es aceptable, sin embargo, el ADX es más una «condición» que un accionador de la entrada. De hecho, si el ADX no está arriba de 25 al cierre de la primera barra o candela no se debe efectuar ningún trade ese día empleando esta técnica.
- El stop loss será de 100 pips más el spread.
- Take profit (toma de ganancias) será de 100 pips.
- Si el trade se desarrolla a nuestro favor, se recomienda mover el stop loss a break even (al mismo precio de la entrada), aún con una ganancia de 100 pips.

Señal de salida para posición de venta

Se debe salir de la posición de compra si se dan las siguientes condiciones:

- Si es alcanzado el take profit o el stop loss.
- Si al día siguiente se produce una señal en la dirección opuesta.
- Si después de mover el stop loss a break even, el precio se mueve en nuestra contra y alcanza el nuevo stop loss, es decir que no se debe devolver el stop loss al precio original.



Señal para añadir a nuestra posición

En caso de que una operación no haya alcanzado el **Take Profit** para la mañana siguiente y se produce una nueva señal en la misma dirección, se le puede añadir a la posición. Si el trade original ha alcanzado una ganancia de 50 a 100 pips, el stop loss puede ser movido a break even (al precio de entrada). Por su parte el **Take Profit** para el primer trade ahora debería ser colocado en el mismo precio en el cual se abrió el segundo trade, es decir en el mismo nivel en que se efectuó la adición.



Si se quiere dar seguimiento a la discusión sobre esta estrategia se puede emplear el siguiente enlace, donde el autor la dio a conocer y la explica en detalle:

<http://www.forexfactory.com/showthread.php?t=236366>

Mediante el siguiente enlace se pueden descargar los archivos que permiten aplicar la estrategia descrita en la plataforma Metatrader 4, incluyendo las plantillas, el instructivo completo, indicadores y demás.

-Estrategia basada en la tendencia diaria para el GBP/JPY

Fuente de información:

La información para elaborar este ebook fue tomada de:

<https://www.tecnicasdetrading.com/2010/05/estrategia-tendencia-diaria-gbpjpy.html>

Pueden acceder a más estrategias de trading para Forex y otros mercados financieros mediante el siguiente enlace:

<https://www.tecnicasdetrading.com/2010/03/estrategias-de-trading.html>

Brokers Recomendados

Existen muchos brokers de Forex y CFD en donde podemos probar nuestras estrategias de trading mediante sus cuentas demo y en donde podemos ganar dinero operando en una gran variedad de mercados, aplicando los sistemas que presentan mejor rendimiento de acuerdo a los análisis. Estos brokers difieren en aspectos como su país de origen, regulación, instrumentos financieros, plataformas de trading, condiciones de negociación, servicios para el trader y otros similares.

La selección del broker adecuado también puede ser un factor relevante para el éxito de un trader y sus sistemas de trading. Por ejemplo, hay brokers que no aceptan ciertos tipos de estrategias de trading como el scalping, por lo que deben ser evitados por los traders que emplean sistemas de scalping. Otros brokers no aceptan prácticas como el hedging o limitan el volumen y la cantidad de operaciones abiertas. Además, hay brokers que están regulados, mientras que muchos otros no lo están. En este sentido, los brokers más seguros son los regulados.

A continuación, vamos a mostrar información relevante sobre los mejores brokers tanto para traders principiantes como experimentados:

Para los operadores que emplean sistemas de scalping, la mejor opción son los brokers ECN, que ofrecen spreads reducidos y una ejecución rápida. Pueden acceder a una lista completa de brokers en el siguiente directorio:

<https://www.tecnicasdetrading.com/2010/03/lista-brokers-forex.html>

Los brokers de Australia ofrecen una buena combinación de regulación y buenas condiciones de negociación. La mayoría ofrecen cuentas de trading ECN. Pueden acceder a una lista de brokers de Australia en el siguiente directorio:

<https://www.tecnicasdetrading.com/2014/03/brokers-forex-australia.html>

Opciones recomendadas

[Pepperstone](#)



[XTB](#)



Datos de contacto

Cualquier duda o comentario pueden contactarnos a través de los siguientes medios:

<https://www.tecnicasdetrading.com/formulario-de-contacto>

<https://www.facebook.com/tecnicasdetrading>

<https://twitter.com/TecnicasTrading/>

<https://www.pinterest.es/tecnicatrading/t%C3%A9cnicas-de-trading/>

<https://www.linkedin.com/company/tecnicas-de-trading>